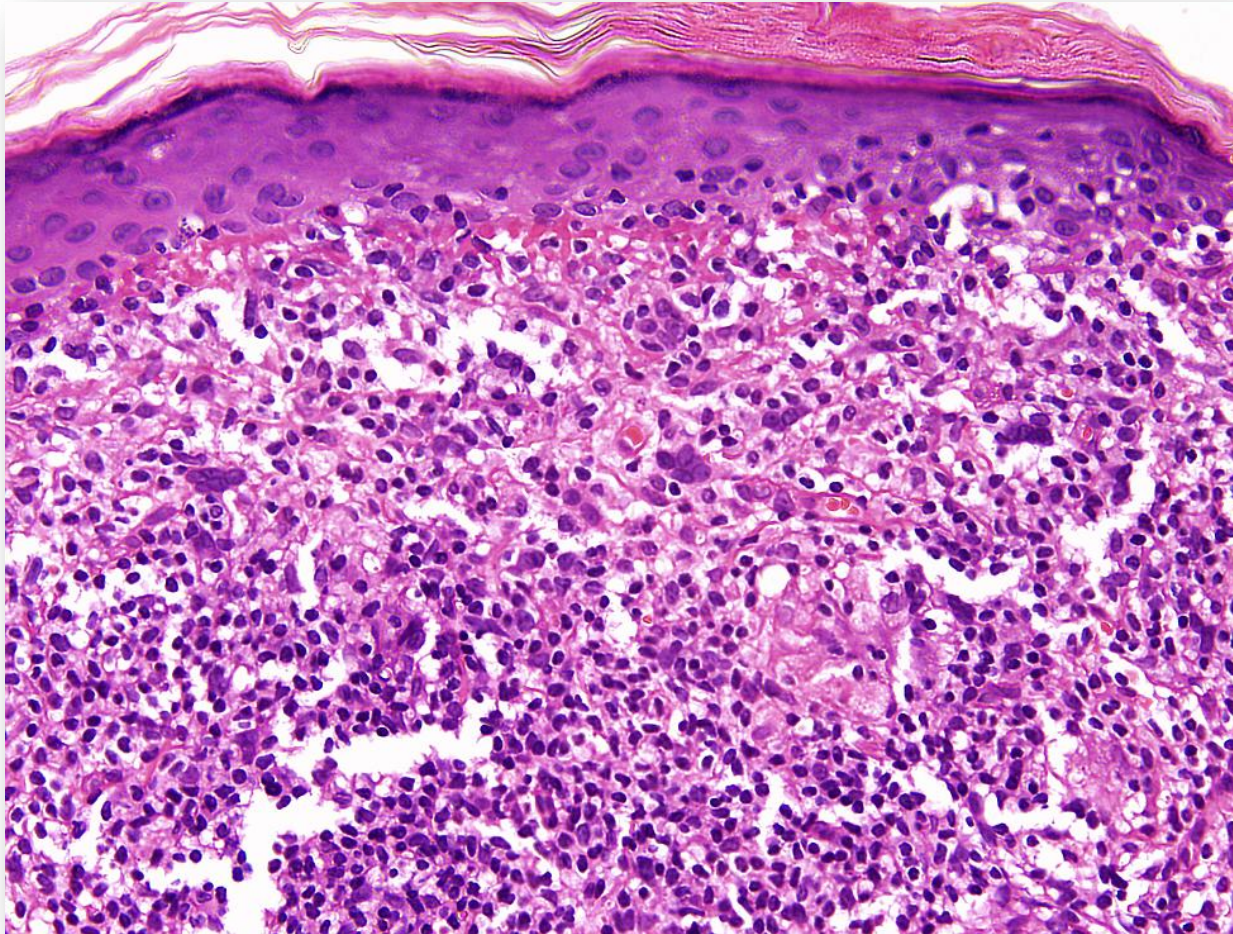


Pápulas en el pene de un niño de 7 años



En la imagen anterior, la silueta es absolutamente característica. En ésta, vemos un infiltrado linfohistiocitario con células gigantes multinucleadas y daño basal con depósito de fibrina, que ayudan a confirmar el diagnóstico

Diagnóstico: Liquen nítido

Comentario

- Estas lesiones son muy típicas tanto microscópica como clínicamente. Suelen aparecer e extremidades superiores, tronco o genitales de niños o adultos jóvenes. Son erupciones de minúsculas pápulas brillantes
- El principal problema en el diagnóstico microscópico es que al ser lesiones tan diminutas puede ser preciso profundizar para ver adecuadamente su morfología. Además, al ser pacientes en edad pediátrica, a veces, las biopsias son afeitados superficiales que se rompen o no es posible orientar en el bloque histológico. Siempre hay que pensar que si se decide hacer una biopsia, vale la pena hacerla bien hecha i que sirva para algo
- Microscópicamente la epidermis adelgazada en el centro, con dos “pinzas de cangrejo” flanqueando lateralmente el infiltrado, es la característica más distintiva de esta lesión. La presencia de histiocitos i células multinucleadas y el daño basal con disqueratosis o fibrina son datos adicionales que confirman el diagnóstico