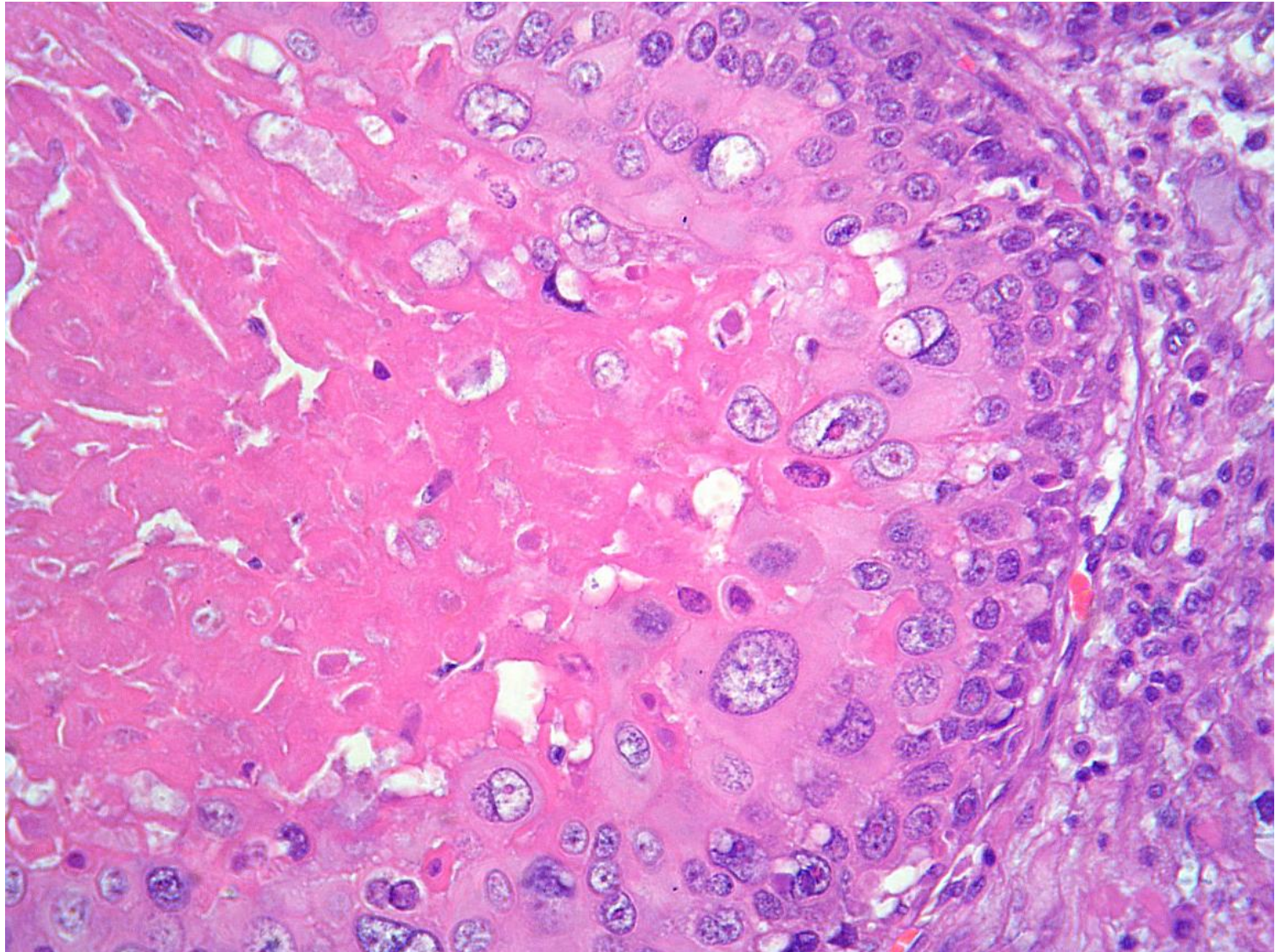


El caso del mes

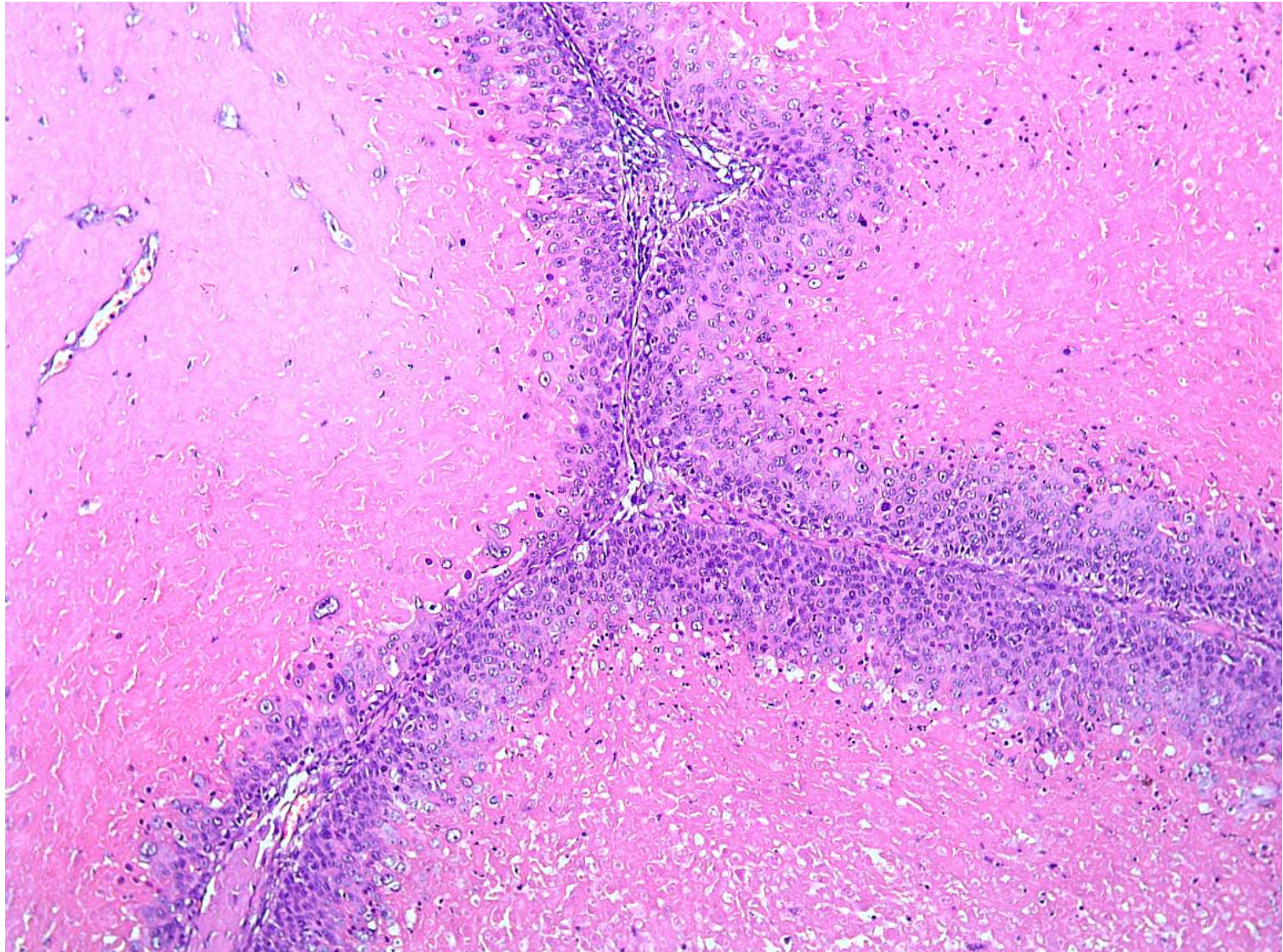
Abril 2014



Una oveja con piel de lobo ¿Adivinas que es?

El caso del mes

Abril 2014



¿Más fácil ahora?

Diagnóstico

Tumor tricolemal proliferante (TTP)

Comentario

- Son lesiones intradérmicas y bien delimitadas.
- Frecuentemente están localizados en cuero cabelludo.
- Formados por lóbulos de células escamosas atípicas con queratinización central abrupta, similar a la vaina epitelial externa del folículo. Parecen agregados de quistes tricolemales pero con pared gruesa y mucha atipia epitelial
- Algunos autores han considerado que los TTP son carcinomas escamosos, debido a su intensa atipia, abundantes mitosis, aneuploidía y sobreexpresión de p53. No obstante, se ha demostrado que estas lesiones retienen la capacidad de “autocontrol” a través del efecto regulador de la p27Kip1, que evita la transformación a TTP maligno. *(Fernandez-Figueras. Histopathol 2001)*
- El TTP maligno puede ser muy agresivo. Suelen ser lesiones de más de 5cm, crecimiento rápido y localización fuera del cuero cabelludo. Microscópicamente la atipia es aún más intensa y tienen crecimiento infiltrativo. *(Folpe JCP 2003)*

